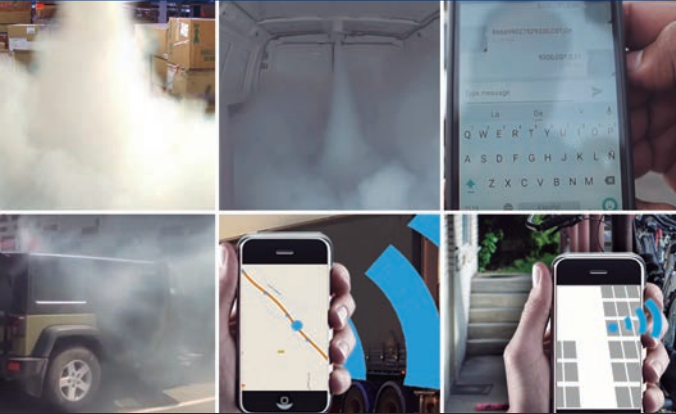




FULL LOCATION

Proactive smoke security · www.loadsafer.com



OBJETIVO DEL DISEÑO

Proteger recintos, máquinas y transportes mediante el uso de Load Safer Smoke. Detectar impactos y/o intrusiones en el área protegida y provocar la ignición de los dispositivos de humo. Avisar al dueño del siniestro y localizar el equipo protegido. (LOCALIZACIÓN GPS).

ESPECIFICACIONES

DIMENSIONES FÍSICAS

Medidas :	Carril DIN
Peso:	100 gramos (aprox.)

BORRADOR

MECANISMOS DE UBICACIÓN EN UN MAPA. (4 SISTEMAS)

GPS-a :	Localización por satélite. Utiliza la constelación GPS y Glonnass. Utilización de efemérides para agilizar la localización. Marcas rojas. Exactitud 5m.
Triangulación GSM :	Dispone de tres mapas mundiales independientes de todas las antenas de telefonía GSM que nos permiten hacer ubicaciones triangulando las señales. Marcas moradas. Exactitud variable indicada en el mapa.

OTROS DISPOSITIVOS

Batería Principal :	Batería Li-Po 1.250 mA. Duración en espera aproximadamente 15 días. Duración en alarma 10 horas aproximadamente.
Acelerómetro :	Detección de aceleraciones.
Señal de entrada :	Entrada programable que posibilita la detección de intrusiones.
Señal de salida :	Salida programable que posibilita el disparo del bote de humo.
Conector micro USB :	Carga mediante cargador micro USB compatible con los dispositivos portátiles Android.
Tarjeta microSIM :	Conectividad telefónica suministrada por nuestra empresa
Comunicación :	GL865/QUAD v3. Comunicación cuatribanda GSM 850/900/1800/1900 MHz

OTRAS CARACTERÍSTICAS

BORRADOR

Autochequeos funcionales :	El dispositivo se conecta cada 24 horas para verificar el funcionamiento correcto del sistema.
Autochequeo de batería :	La carga de la batería se chequea cada hora. En caso de batería baja, se envía una notificación a través de la aplicación para smartphone.
Armado y desarmado:	Mediante el uso de la VPN propia, el dueño podrá armar y desarmar la protección del dispositivo.
Aplicación propia:	Disponemos de aplicación para smartphone (iOS y Android) gratuita que comunica con el cliente y muestra la ubicación en un mapa del objeto robado. También posibilita la interrelación entre nuestra empresa y el usuario.
Acceso vía Web:	A través de nuestra página web www.loadsafer.com , se puede acceder a toda la información de sus dispositivos.
Envolvente :	Caja carril DIN.
Marcado CE :	El dispositivo dispone de marcado CE.
Interacción con el usuario :	A través de la app para smartphone, el usuario puede interactuar con nuestra empresa.
Conectividad con CRA	Nuestro dispositivo puede conectarse con una Central Receptora de alarmas. (CRA). (requiere API)
Idiomas :	Inglés, español, francés, portugués e italiano.
Sistema multiusuario :	Es posible que distintos usuarios puedan acceder a la información de uno o varios dispositivos
Sistema multidispositivos	Cada usuario puede tener uno o más dispositivos
Comunicación con la Policía:	Cada siniestro genera un código. Si se entrega dicho código a la Policía, ellos dispondrán de toda la información necesaria.
Formas de activar la alarma:	Por sensores de seguridad asociados a las entradas del sistema y por detección de impacto.
Usos del dispositivo:	Furgonetas, vehículos de transporte de efectivo, embarcaciones de recreo, cajas fuertes, cámaras acorazadas, cuartos de manager, archivos, trasteros, kioscos, cuartos de contadores de luz, cuartos de herramienta, casetas de regadío, casetas de feria, casetas de electricidad, pequeños almacenes de apoyo, auto caravanas, chiringuitos de playa, embarcaciones de recreo, contenedores de obra (oficina), casetas de huertas, caravanas, sacristías de iglesias, máquinas recreativas, máquinas de tabaco, máquinas de vending, etc...



FULL LOCATION



¡PRECAUCIÓN!

No manipule el sistema si no es instalador autorizado.

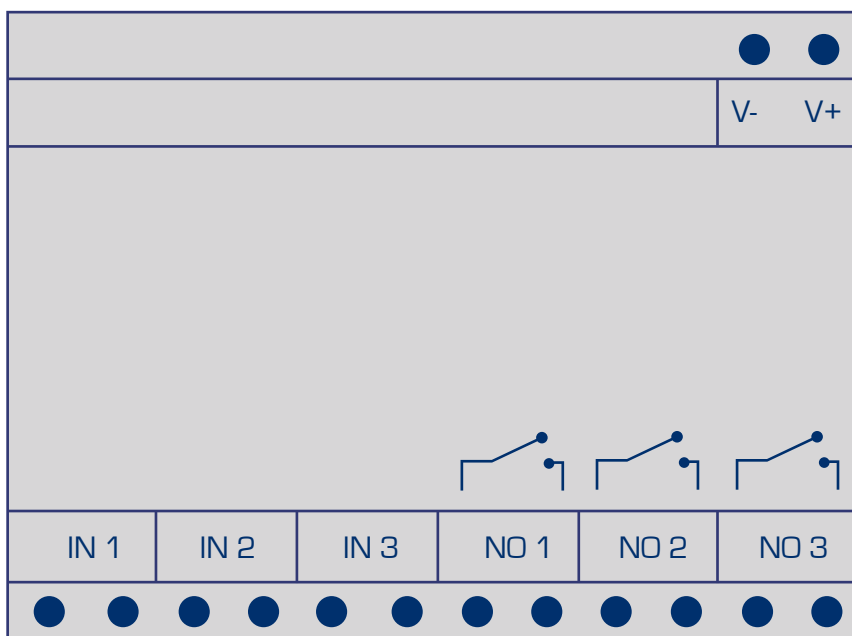
Lea cuidadosamente las instrucciones de uso antes de su instalación y puesta en marcha.



Este producto no debe tratarse como residuo doméstico, sino depositarse en uno de los puntos de recogida habilitados para el reciclaje de aparatos eléctricos y electrónicos. Si desea más información, diríjase a la oficina municipal de información al ciudadano, a la empresa de reciclaje o al establecimiento donde adquirió el producto.

BORRADOR

ESQUEMA RÁPIDO DE CONEXIÓN:



BORNE	DESCRIPCIÓN
V- V+	Alimentación 12Vdc.
+ -	Salida led (sistema armado/desarmado)
IN 1	Entrada 1 (libre de potencia)
IN 2	Entrada 2 (libre de potencia)
IN 3	Entrada 3 (libre de potencia)
NO 1	Salida Relé 1 (normalmente abierto)
NO 2	Salida Relé 2 (normalmente abierto)
NO 3	Salida Relé 3 (normalmente abierto)